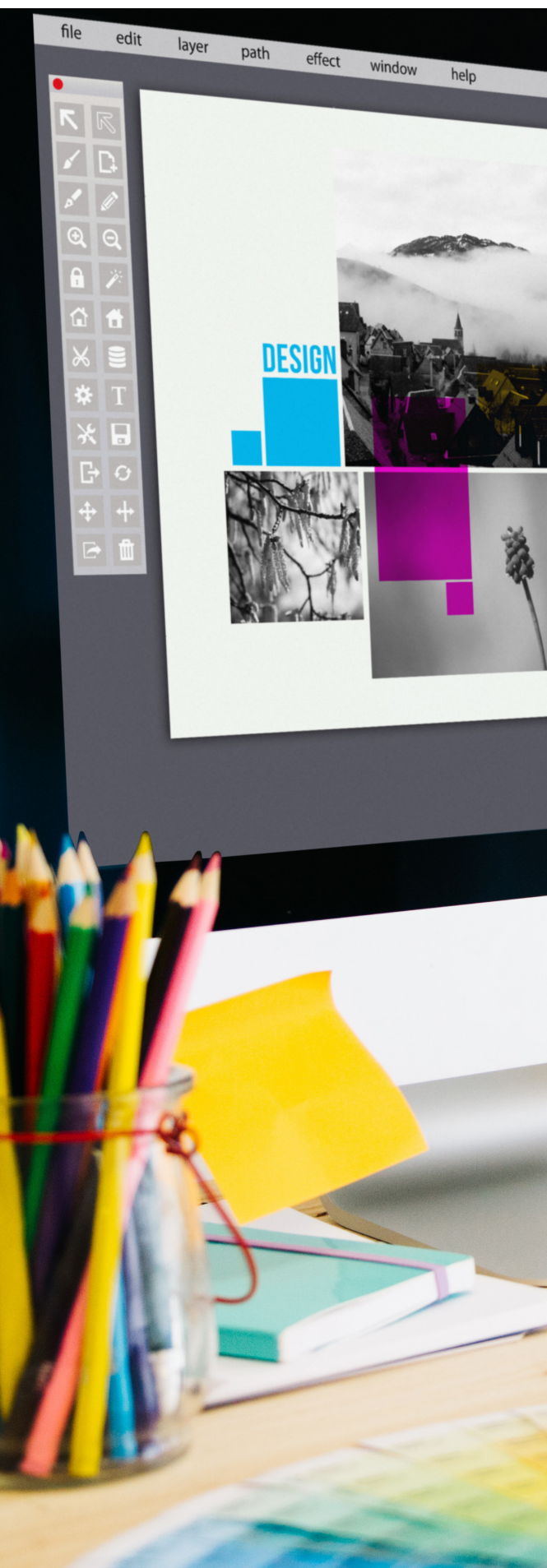


CORPORATE DESIGN

Das NOVOTERGUM Design Manual





Logo	3
Farben	3
Schrift	4
Gestaltungselemente	6
Gestaltungsbeispiele	7

LOGO

Logo / Farben



HAUPTLOGO



FARBEN



NOVOTERGUM ORANGE



NOVOTERGUM GRAU

OFFSET/ DIGITAL	CMYK	0 50 100 0	CMYK	0 0 0 80
SONDERFARBE	Pantone	144 (coated/ uncoated)	Pantone	425 (coated/ uncoated)
WEB	RGB	243 146 0	RGB	87 87 87
WEB	HEX	#f39200	HEX	#575757
FOLIE/ LACK	RAL	2011	RAL	7010
FOLIE/ LACK	HKS	8 (K, N, Z, E)	HKS	92 (K, N, Z, E)

Aktiv Grotesk Bold

Aktiv Grotesk Regular

Aktiv Grotesk Light

Überschriften, Hervorhebungen

Fließtext

Diese Schriftart wird auf den meisten Printprodukten (Flyer, Plakate, Broschüren) und Social Media verwendet.

alternativ

Montserrat Bold

Montserrat Medium

Montserrat Light

Überschriften, Hervorhebungen

Fließtext

Diese Schriftart wird auf der Homepage verwendet und auf einigen Printprodukten.

Arial Bold

Arial Regular

Überschriften, Hervorhebungen

Fließtext

Diese Schriftart wird in Präsentationen (PowerPoint) verwendet.

Sherin Brush Script

Diese Schriftart kann als gestaltendes Element genutzt werden.

CLAIM

Therapie: **NOVOTERGUM**

Therapie: **NOVOTERGUM**

Therapie: **NOVOTERGUM**

Therapie: **NOVOTERGUM**

Therapie: **NOVOTERGUM**

Aktiv Grotesk Light

Aktiv Grotesk Bold

FARBKOMBINATIONEN

NOVOTERGUM
Therapie

Hintergrund weiß
Schrift schwarz (80%)

NOVOTERGUM
Therapie

Hintergrund hellgrau
Schrift schwarz (80%)

NOVOTERGUM
Therapie

Hintergrund orange
Schrift weiß

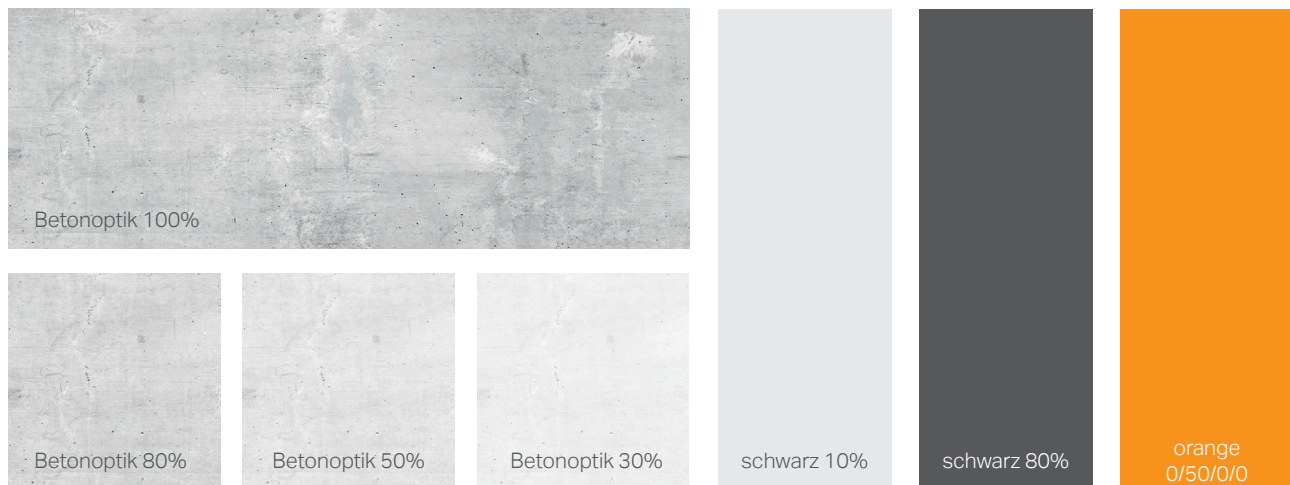
NOVOTERGUM
Therapie

Hintergrund schwarz
(80%)
Schrift weiß

ELEMENTE

Gestaltungselemente

Hintergrundfarben



Anordnung Logo + Text



Das Logo kann mittig, links oder rechts ausgerichtet werden. Die Überschrift wird mit einem Winkel von 2,5-3° gekippt und durch einen farbigen Kasten hervorgehoben.

Flyer



Plakate



Social Media



Ansprechpartner

Ihr Ansprechpartner
Daniel Filges



Ihre Ansprechpartnerin
Sarah Grefkes



Teamvorstellung



Managementteam



O N L I N E

Teamvorstellung



P R I N T

Bei Rückfragen kannst Du Dich
jederzeit an Maik Rehr wenden.

fon 02054938569107

mail m.rehr@novotergum.de

