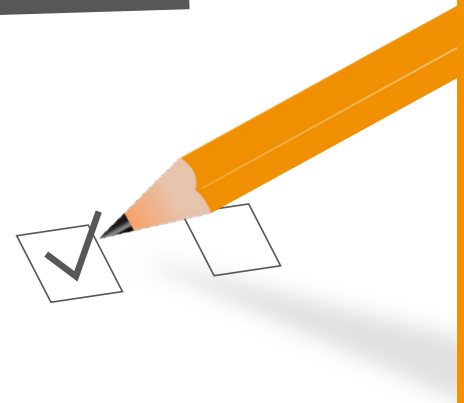




Feedback zum Praktikanten an die Personalabteilung



1. Der Praktikant ist für NOVOTERGUM geeignet

Ja (weiter zu 3.)

Nein

2. Der Praktikant ist für NOVOTERGUM nicht geeignet, weil...

3. Ich bitte um Kontaktaufnahme kurz vor Ausbildungsende.

Ja

Nein

Standort, Datum

► Bitte sende den ausgefüllten Bogen an: jobs@novotergum.de