

# Lieferantenbewertung 2021

externe und interne  
Lieferanten

# Bewertungsparameter

- die Qualität
  - die Preise\*
  - die Termintreue
  - die Serviceleistungen
- 
- *\*soweit bei internen Lieferanten möglich*



# Bewertungssystem

Lieferant ist:

- 1 = besser als erwartet
- 2 = als erwartet
- 3 = schlechter als erwartet

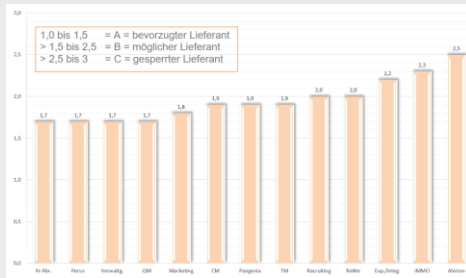


# Einstufungssystem

Lieferant ist:

- A = bevorzugt  
(Bewertung 1 – 1,5)
- B = möglich  
(Bewertung >1,5 – 2,5)
- C = gesperrt  
(Bewertung >2,5 – 3)

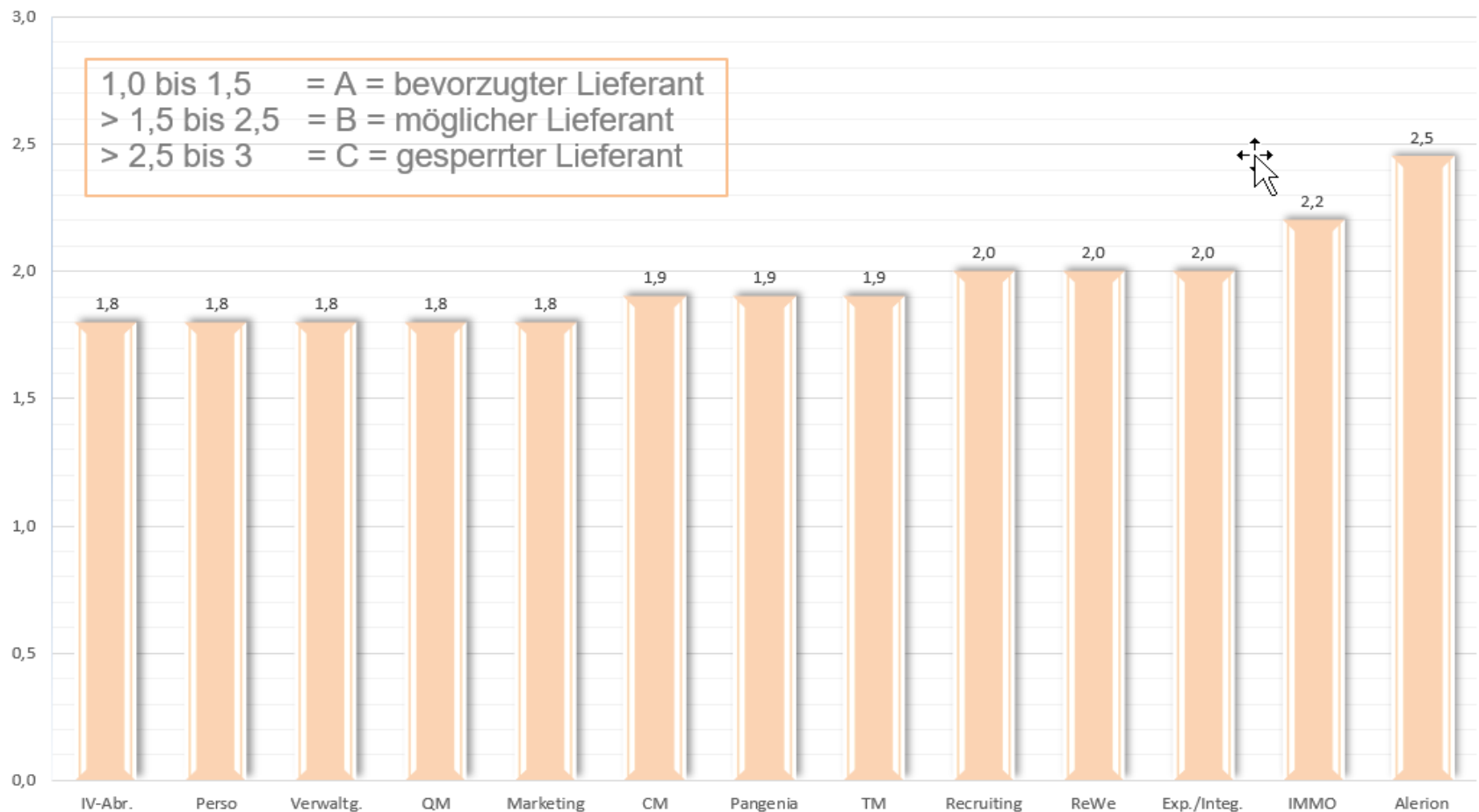




# Auswertungen interne Lieferanten

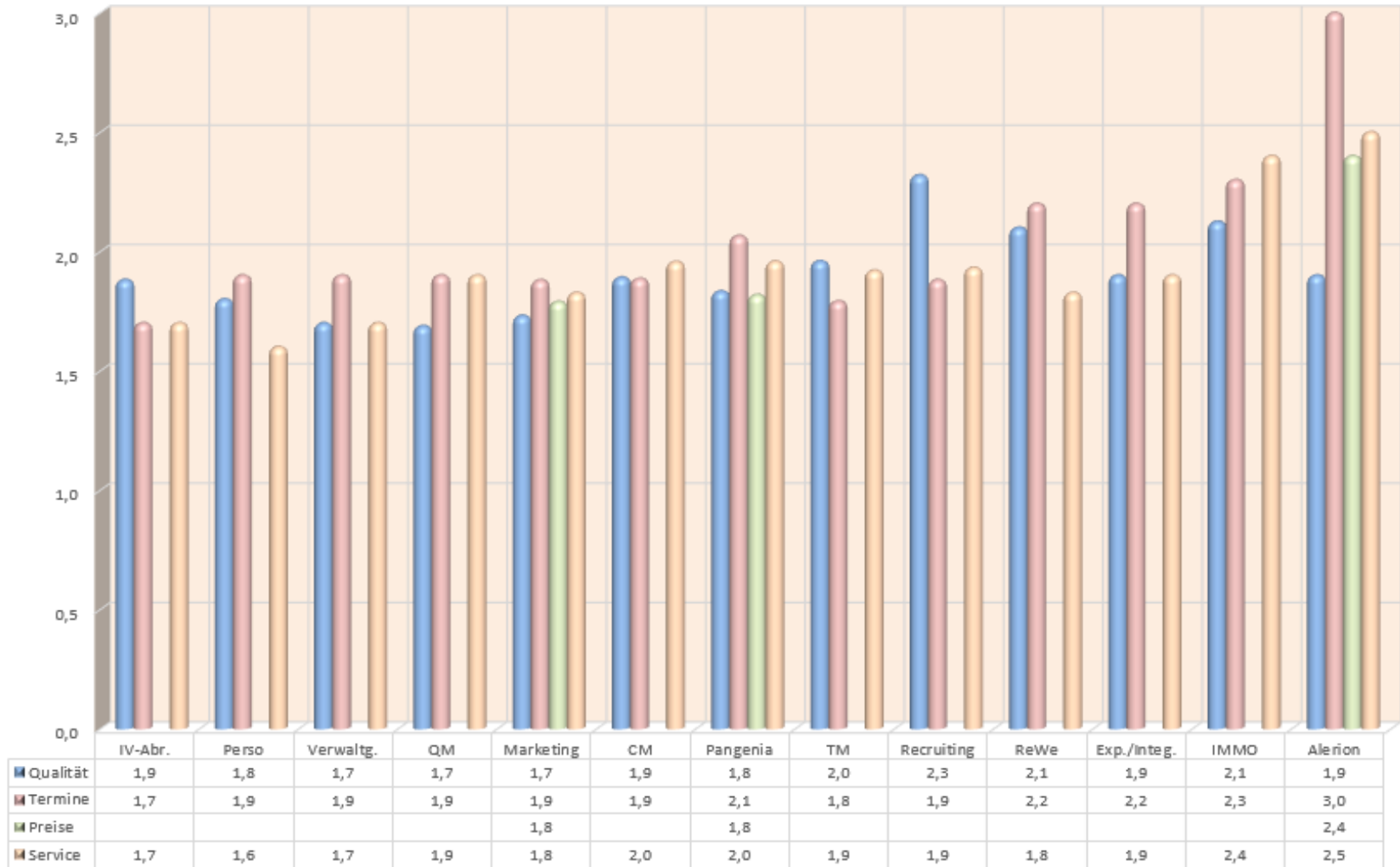
# interne Lieferanten

## Mittelwert (aus 28 Rückmeldungen)



# interne Lieferanten

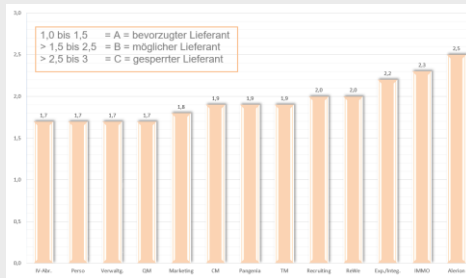
## Detailauswertung



# Zusammenfassung negative Bewertungen interne Lieferanten

Casemanagement	<ul style="list-style-type: none"> <li>• Beantragung IV oft nur nach Nachfrage</li> <li>• beantragte Patienten werden in andere Standorte verwiesen</li> <li>• Fragen zu FPZ können nicht immer beantwortet werden</li> <li>• bei inhaltlichen Fragen (z.B.FPZ) oft wenig Know how/Unterstützung</li> </ul>
Pangenia	<ul style="list-style-type: none"> <li>• oft schlecht erreichbar, wenn es mal schnell gehen muss</li> </ul>
Therapiemanagement	<ul style="list-style-type: none"> <li>• zu langsame Überarbeitung des Schulungsmaterials</li> <li>• Ansprechpartner aus der Schulungsabteilung für jedes Zentrum ernennen, damit man bei Fragen sofort jemanden anrufen kann</li> </ul>
ReWe	<ul style="list-style-type: none"> <li>• die guten Bewertungen beziehen sich ausschließlich auf die Mitarbeiter der Buchhaltung</li> </ul>
Alerion	<ul style="list-style-type: none"> <li>• verspätete Lieferung, oft nicht alle Artikel bei der Lieferung dabei</li> <li>• kein Service, keine Rückmeldungen</li> </ul>
Perso/Verwaltung	<ul style="list-style-type: none"> <li>• Zuständigkeiten und Arbeitszeiten besser kommunizieren</li> </ul>
Recruting	<ul style="list-style-type: none"> <li>• Support nicht ausreichend</li> <li>• Ausschreibungen in Schulen etc. sollten intensiviert werden</li> <li>• mehr Präsenz in Physioschulen auch in den Provinz Regionen</li> </ul>
IMMO	<ul style="list-style-type: none"> <li>• Zuständigkeiten nicht ganz klar; wer macht was ?</li> <li>• Ansprechpartner in den Zentren ?</li> <li>• Rückmeldungen erfolgt spät bis gar nicht</li> </ul>

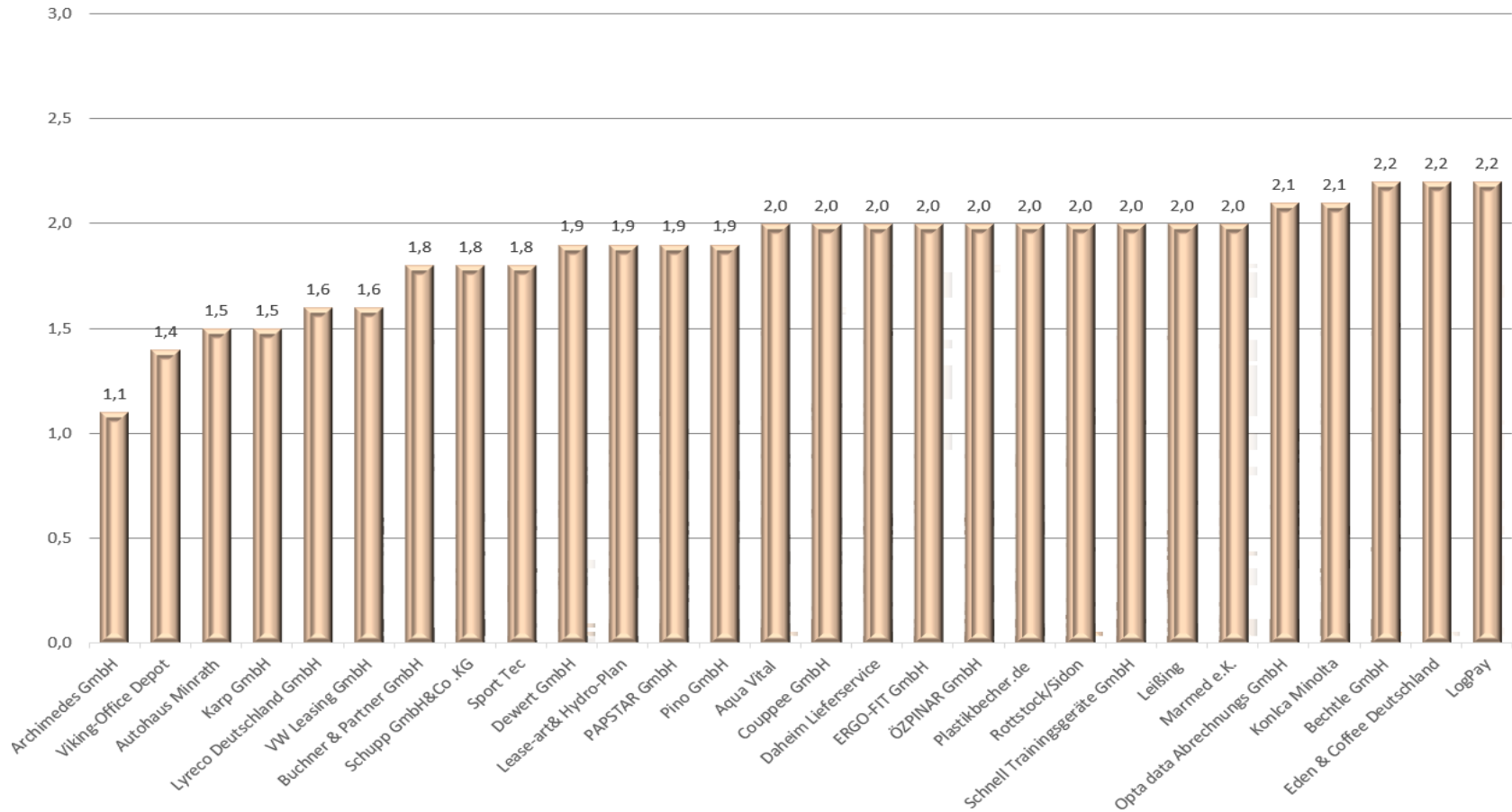




# Auswertungen externe Lieferanten

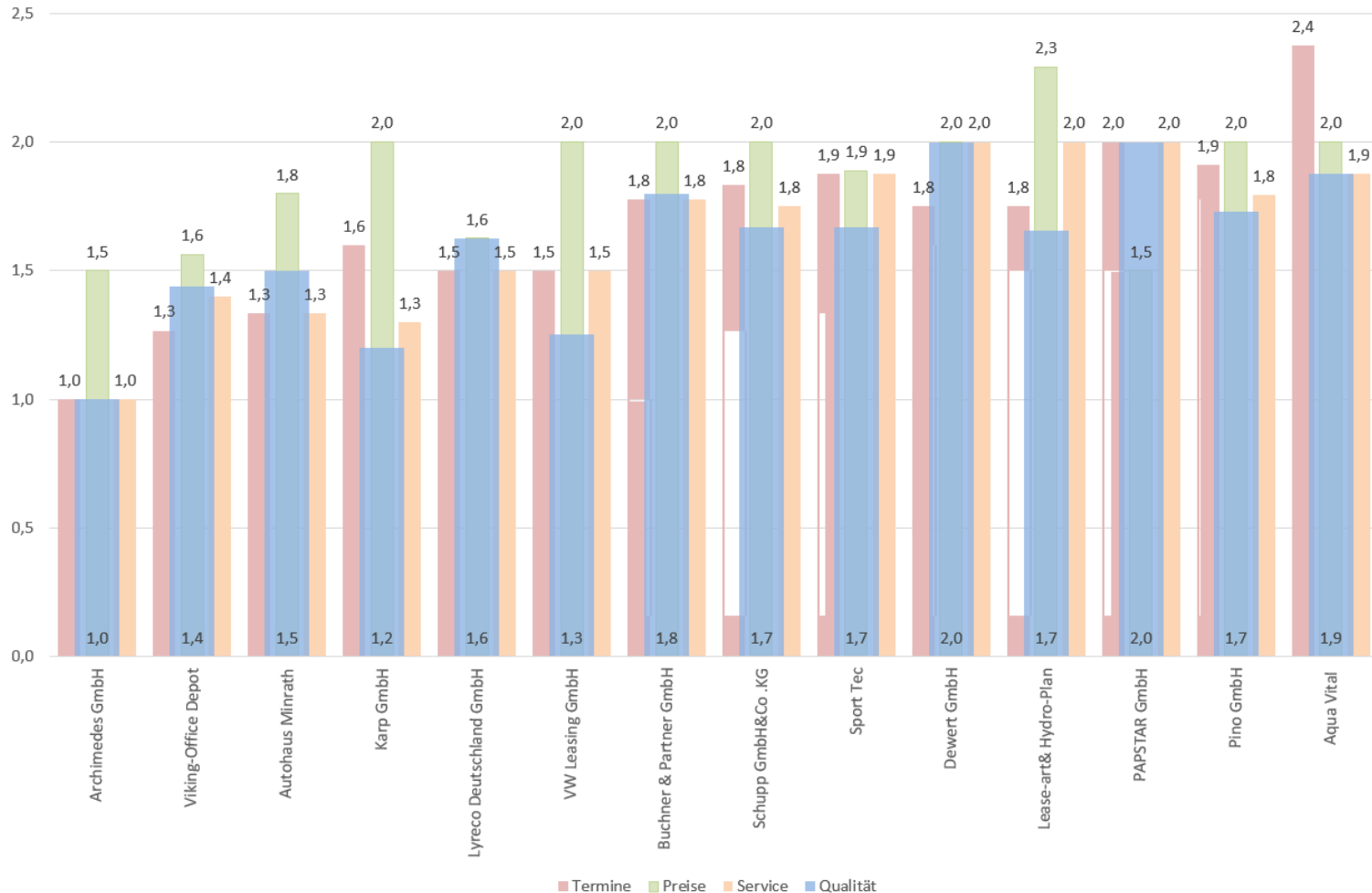
# externe Lieferanten

## Mittelwert (aus 28 Rückmeldungen)



# externe Lieferanten

## Detailauswertung / 1



# externe Lieferanten

## Detailauswertung / 2

